

ΔΕΛΤΙΟ ΤΥΠΟΥ



ΠΑΝΕΠΙΣΤΗΜΙΟ ΘΕΣΣΑΛΙΑΣ
ΣΧΟΛΗ ΕΠΙΣΤΗΜΩΝ ΥΓΕΙΑΣ
ΤΜΗΜΑ ΙΑΤΡΙΚΗΣ



ΕΡΓΑΣΤΗΡΙΟ ΥΓΙΕΙΝΗΣ & ΕΠΙΔΗΜΙΟΛΟΓΙΑΣ



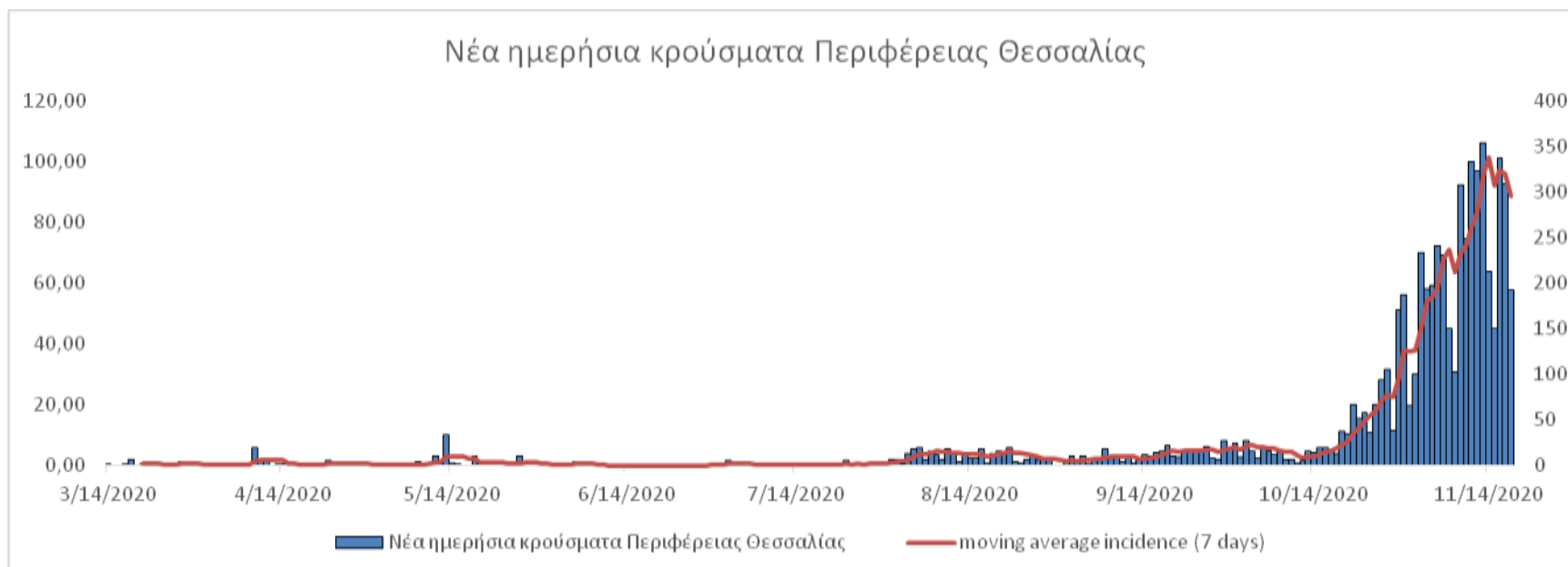
ΕΛΛΗΝΙΚΗ ΔΗΜΟΚΡΑΤΙΑ
Περιφέρεια Θεσσαλίας

Ημερήσια κατανομή επιβεβαιωμένων κρουσμάτων και αριθμός αναπαραγωγής R (R=reproductive number) για την Περιφέρεια Θεσσαλίας

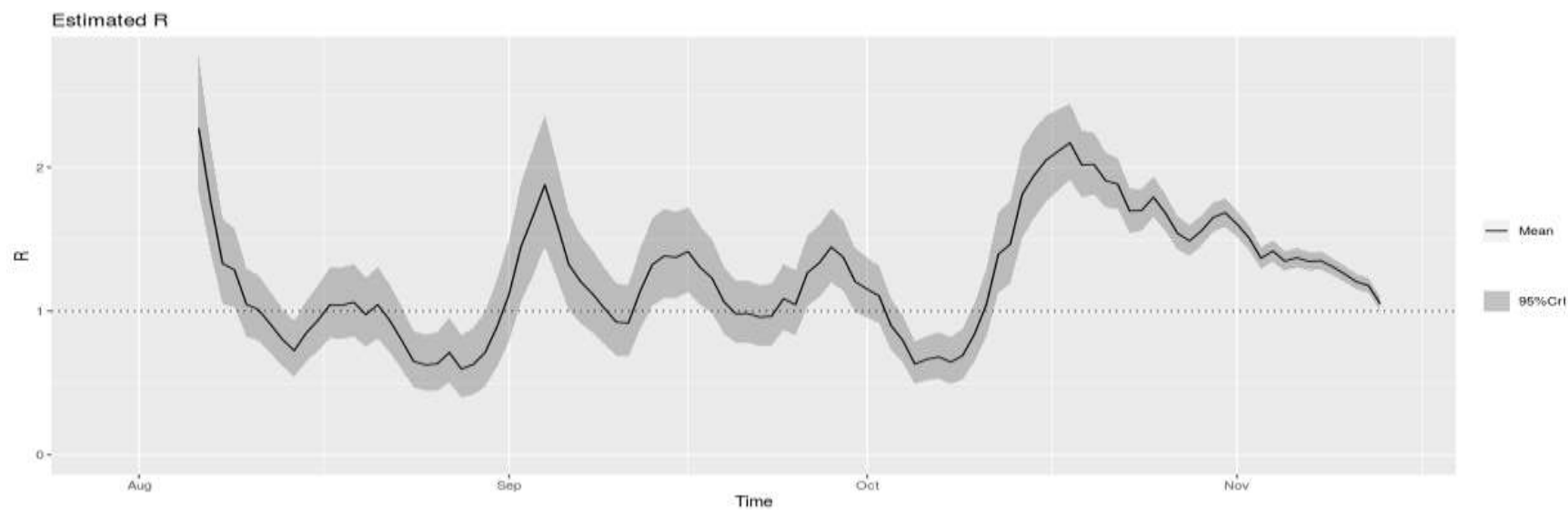
Παρακάτω παρουσιάζεται η ημερήσια κατανομή των επιβεβαιωμένων κρουσμάτων και ο αριθμός αναπαραγωγής R (R=reproductive number) για την Περιφέρεια Θεσσαλίας. Μαζί με την επιδημική καμπύλη παρουσιάζεται και ο κυλιόμενος μέσος όρος επίπτωσης του νοσήματος COVID-19 των τελευταίων 7 ημερών (moving average incidence). Για τον αριθμό αναπαραγωγής R χρησιμοποιήθηκε διάστημα έξι ημερών από την ημερομηνία δήλωσης ως πιθανή ημερομηνία μόλυνσης από τον νέο κορωνοϊό (COVID-19).

Για τις επιδημικές καμπύλες, τον αριθμό αναπαραγωγής R και τους χάρτες χρησιμοποιήθηκαν δεδομένα έως 18 Νοεμβρίου

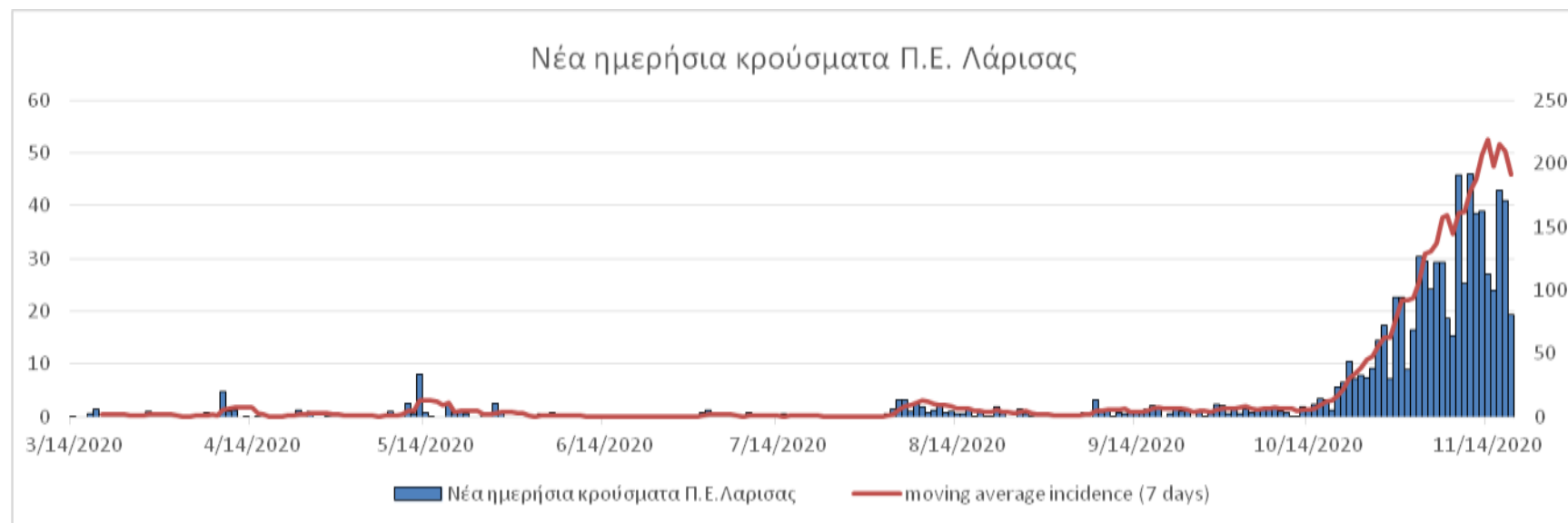
Περιφέρεια Θεσσαλίας



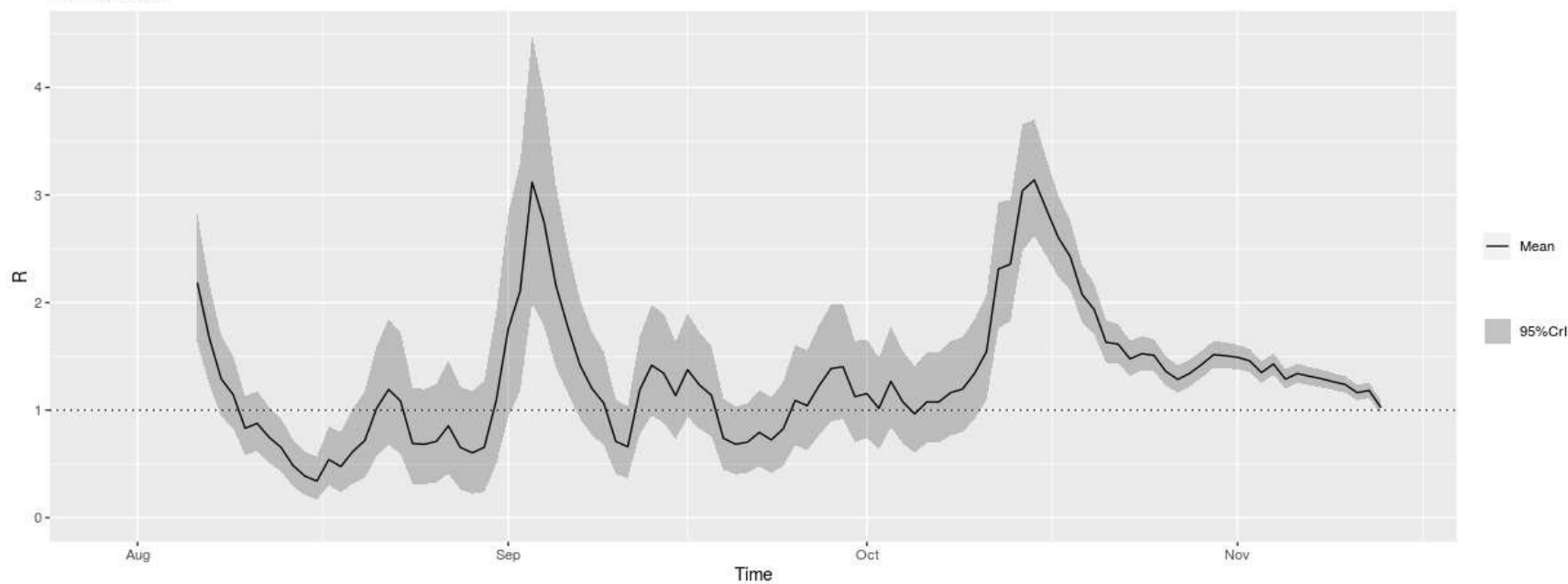
Ο αριθμός αναπαραγωγής (R =reproductive number) του SARS-CoV-2 στην Περιφέρεια Θεσσαλίας ισούται με 1.05



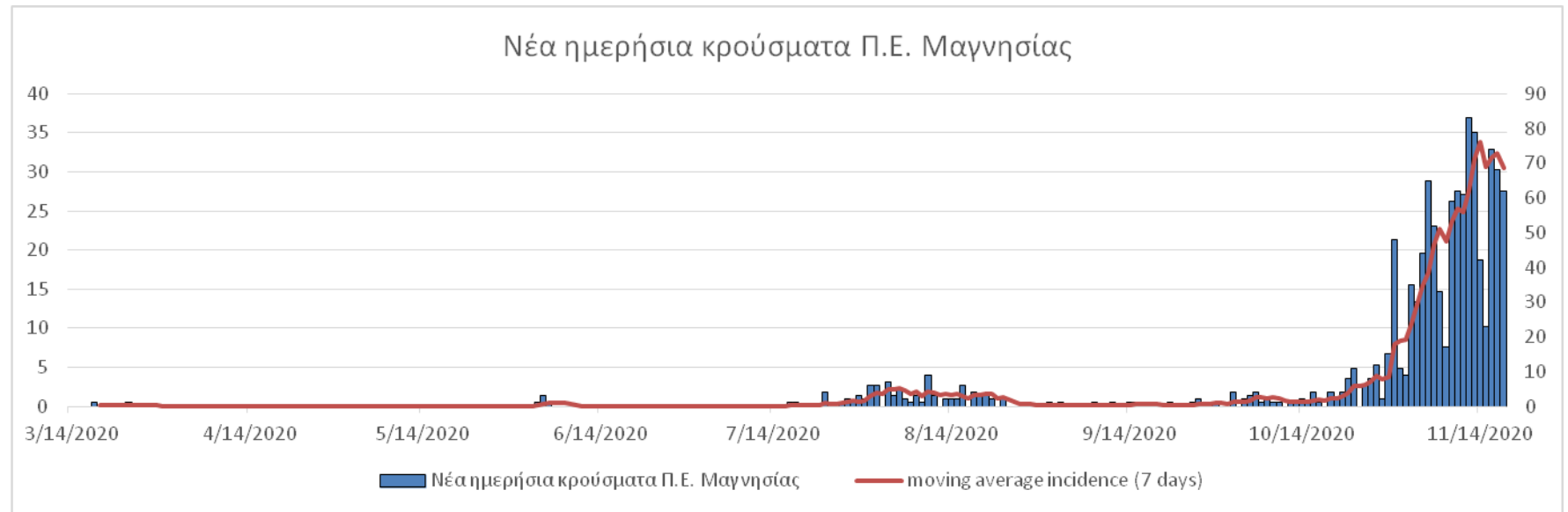
Περιφερειακή Ενότητα Λάρισας



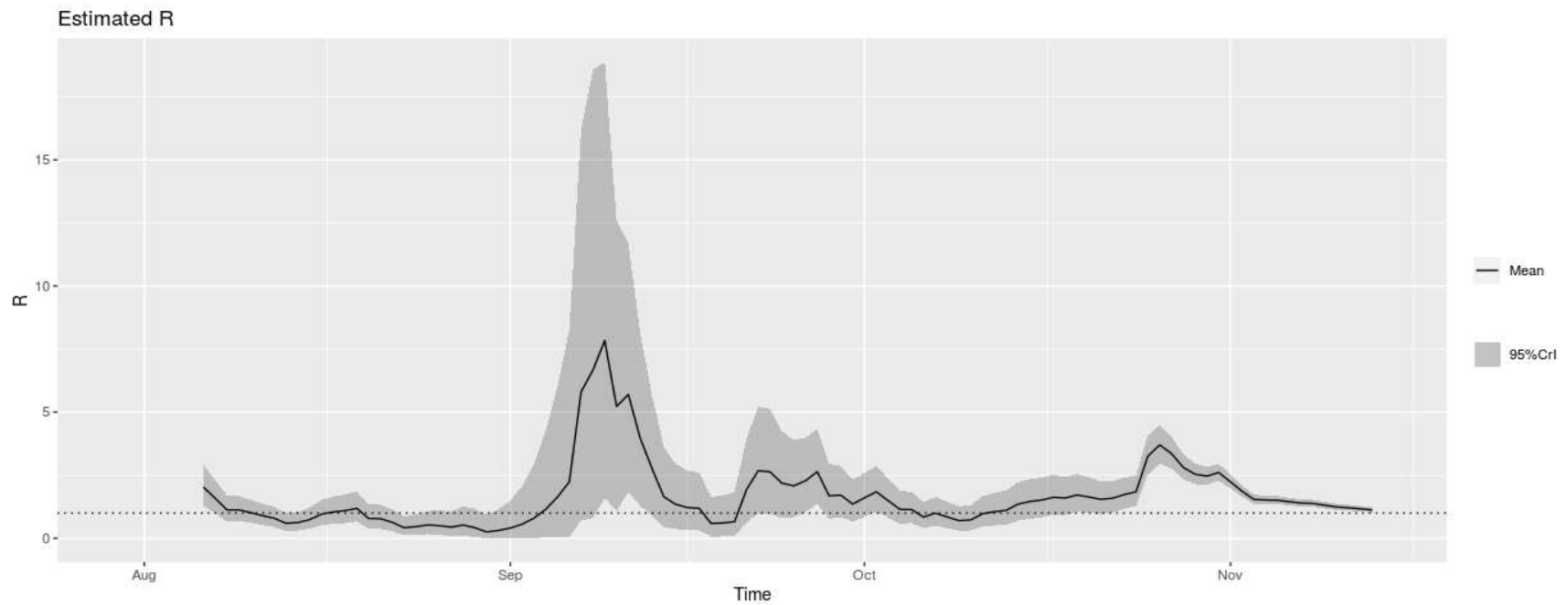
Ο αριθμός αναπαραγωγής (R =reproductive number) του SARS-CoV-2 στην Π.Ε. Λάρισας ισούται με 1.02



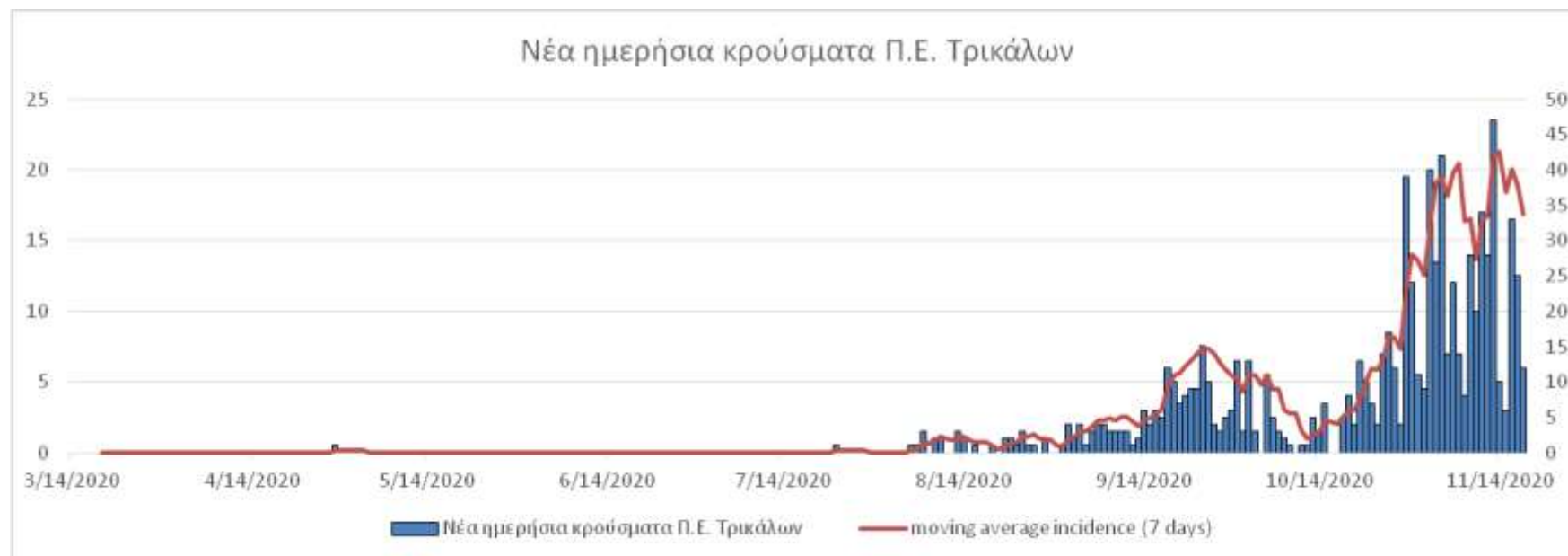
Περιφερειακή Ενότητα Μαγνησίας



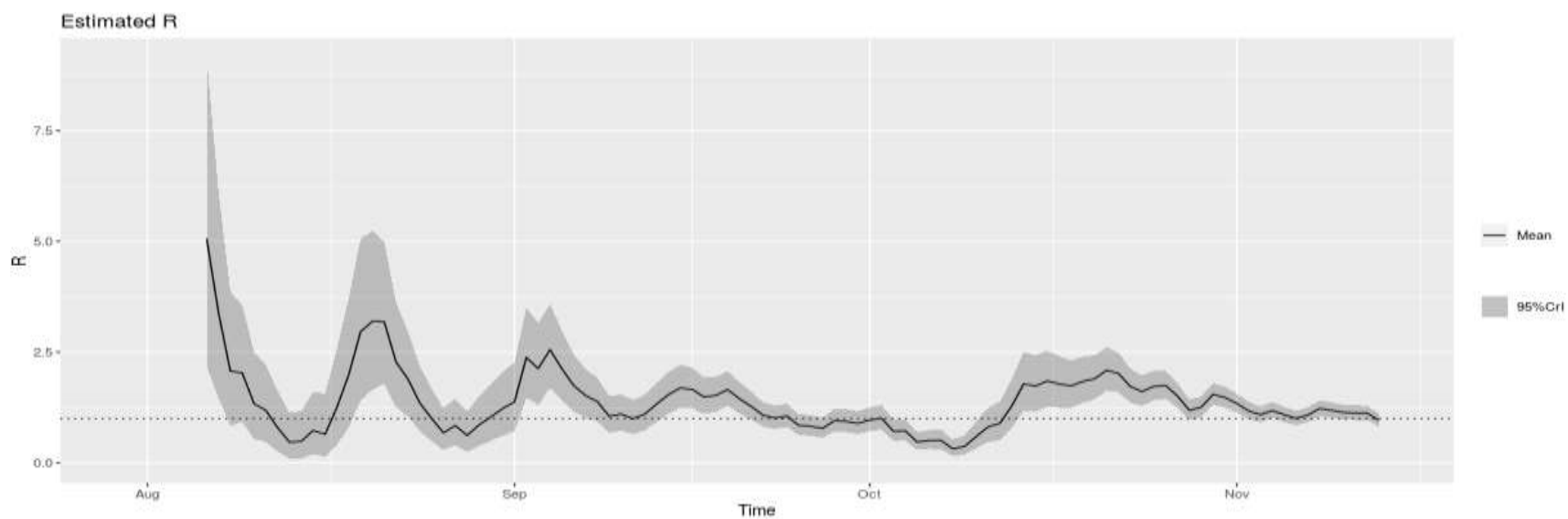
Ο αριθμός αναπαραγωγής (R =reproductive number) του SARS-CoV-2 στην Π.Ε. Μαγνησίας ισούται με 1.12



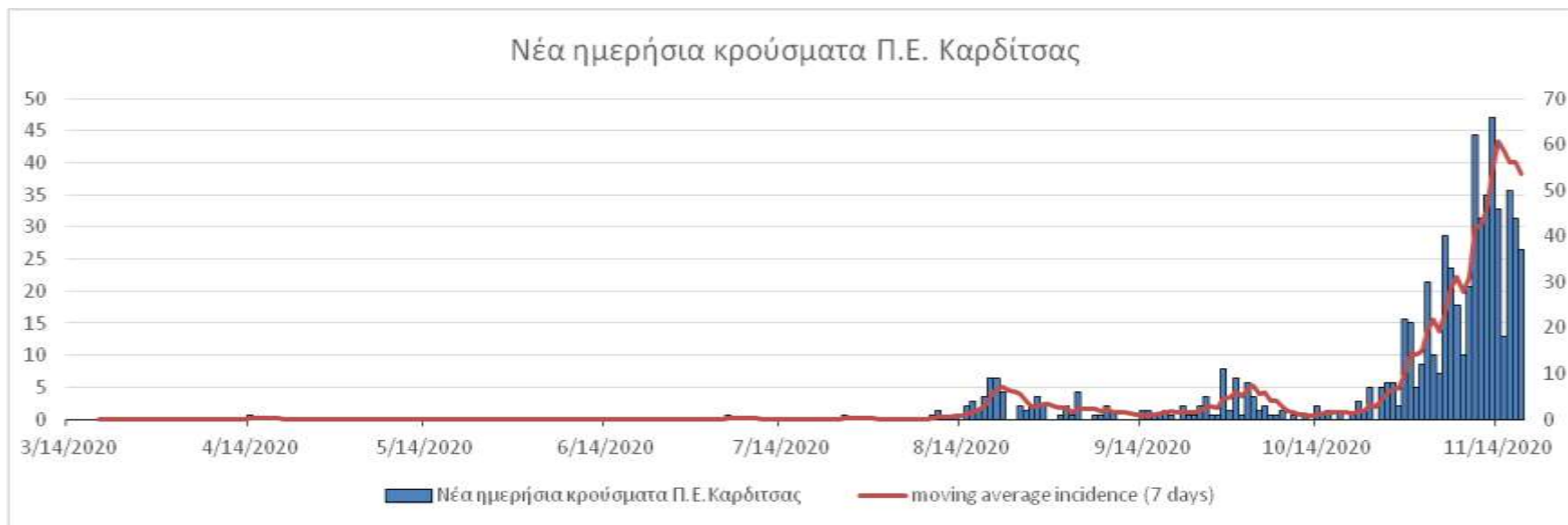
Περιφερειακή Ενότητα Τρικάλων



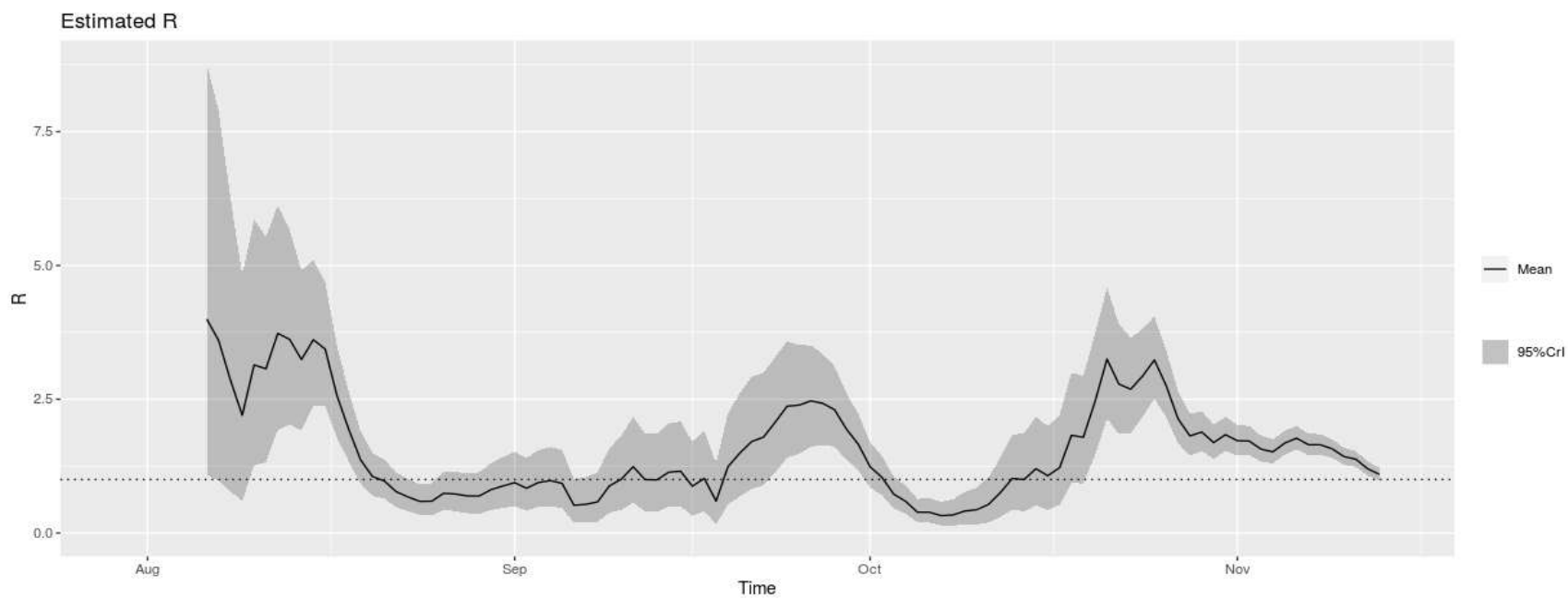
Ο αριθμός αναπαραγωγής (R =reproductive number) του SARS-CoV-2 στην Π.Ε. Τρικάλων ισούται με 0.96



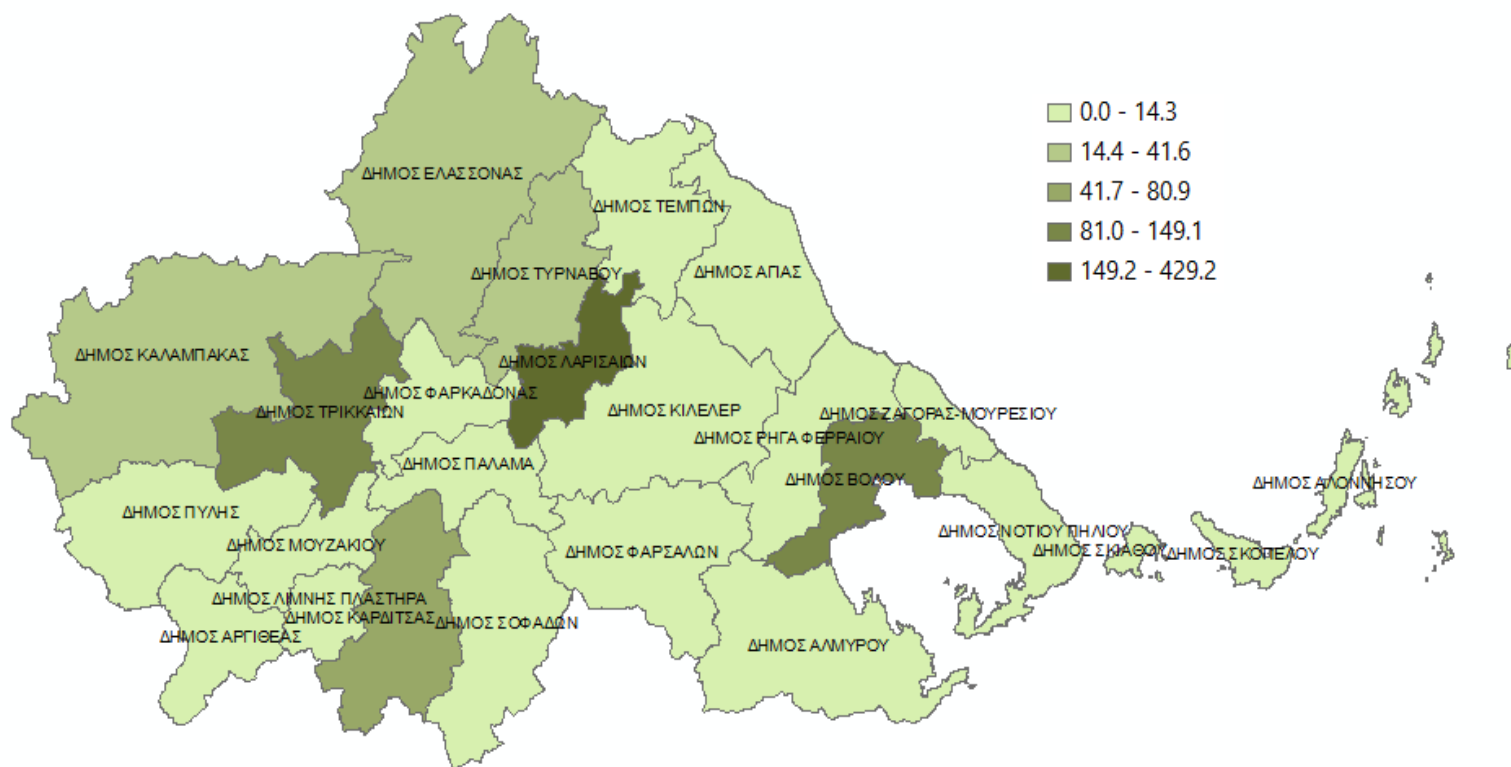
Περιφερειακή Ενότητα Καρδίτσας



Ο αριθμός αναπαραγωγής (R =reproductive number) του SARS-CoV-2 στην Π.Ε. Καρδίτσας ισούται με 1.10



Χάρτης 1. Κατανομή του συνόλου των κρουσμάτων ανά 100000 κατοίκους από 14 Μαρτίου έως 4 Νοεμβρίου



Χάρτης 2. Κατανομή του συνόλου των κρουσμάτων ανά 100000 κατοίκους από 5 έως 18 Νοεμβρίου

