



ΠΑΝΕΠΙΣΤΗΜΙΟ ΘΕΣΣΑΛΙΑΣ
ΣΧΟΛΗ ΕΠΙΣΤΗΜΩΝ ΥΓΕΙΑΣ
ΤΜΗΜΑ ΙΑΤΡΙΚΗΣ

ΕΡΓΑΣΤΗΡΙΟ ΥΓΙΕΙΝΗΣ & ΕΠΙΔΗΜΙΟΛΟΓΙΑΣ



Ελληνική Δημοκρατία
ΠΕΡΙΦΕΡΕΙΑ ΘΕΣΣΑΛΙΑΣ

3-1-2021

ΔΕΛΤΙΟ ΤΥΠΟΥ

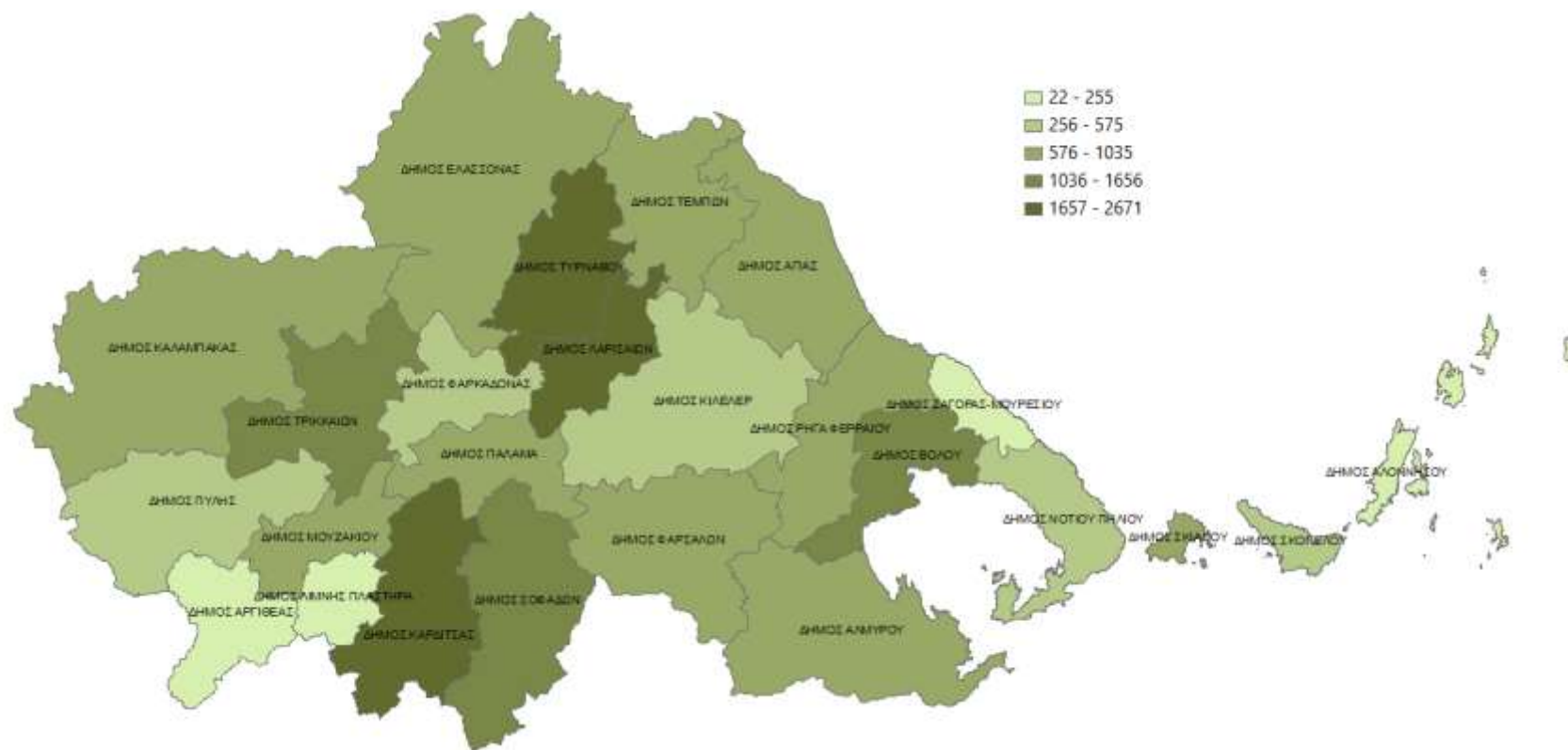
Παρακάτω παρουσιάζεται η **ημερήσια κατανομή των επιβεβαιωμένων κρουσμάτων και ο αριθμός αναπαραγωγής R (R=reproductive number) για την Περιφέρεια Θεσσαλίας**. Μαζί με την επιδημική καμπύλη παρουσιάζεται και ο κυλιόμενος μέσος όρος επίπτωσης του νοσήματος COVID-19 των τελευταίων 7 ημερών (moving average incidence). Για τον αριθμό αναπαραγωγής R χρησιμοποιήθηκε διάστημα έξι ημερών από την ημερομηνία δήλωσης ως πιθανή ημερομηνία μόλυνσης από τον νέο κορωνοϊό (COVID-19).

Για τις επιδημικές καμπύλες, τους χάρτες και τον αριθμός αναπαραγωγής R χρησιμοποιήθηκαν **δεδομένα έως 31 Δεκεμβρίου**.

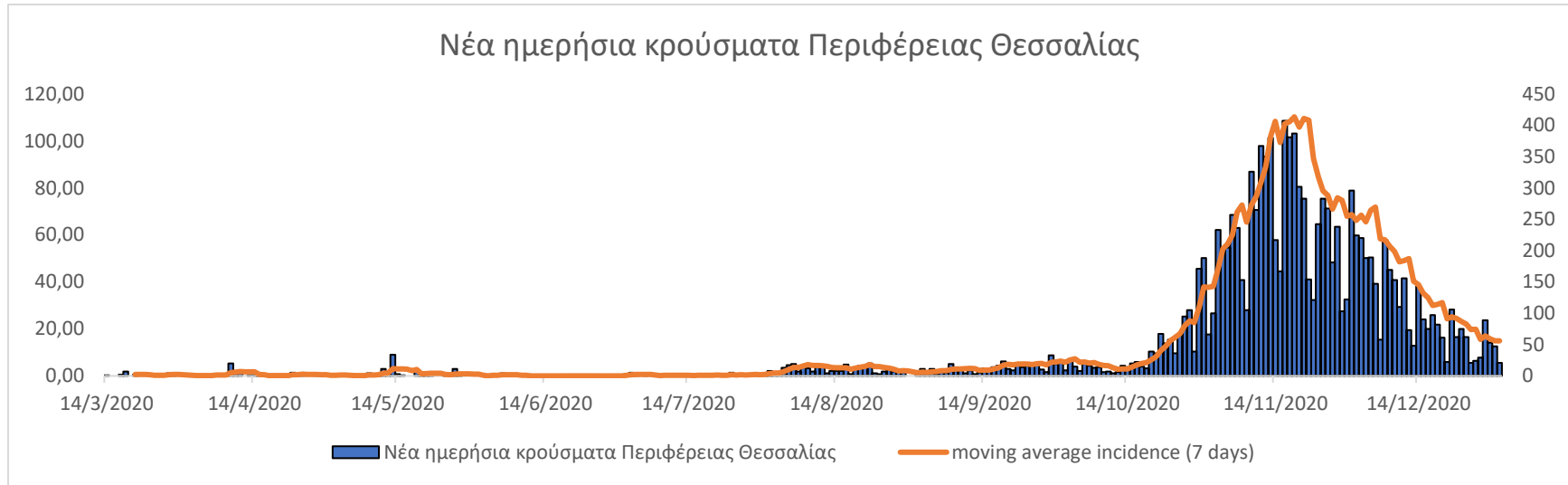
Ο παρακάτω πίνακας και οι χάρτες αποτυπώνουν τη γεωγραφική κατανομή των συνολικών κρουσμάτων και της επίπτωσης COVID-19 από 14 Μαρτίου έως 17 Δεκεμβρίου και από 18 έως 31 Δεκεμβρίου ανά Καλλικρατικό Δήμο της Περιφέρειας Θεσσαλίας, με βάση την δηλωθείσα διεύθυνση μόνιμης κατοικίας του κρούσματος ή τη διεύθυνση προσωρινής διαμονής για τους τουρίστες και άλλους προσωρινά διαμένοντες στην Ελλάδα. Συμπεριλαμβάνονται τόσο κρούσματα με ιστορικό ταξιδιού (“εισαγόμενα”) όσο και κρούσματα με πιθανή εγχώρια μετάδοση.

<i>Πίνακας 1. Γεωγραφική κατανομή των κρουσμάτων COVID-19 ανά Περιφερειακή Ενότητα και Καλλικρατικό Δήμο</i>				
	18/12/2020 έως 31/12/2020		14/3/2020 έως 17/12/2020	
	Πλήθος κρουσμάτων	Πλήθος κρουσμάτων ανά 100.000 κατοίκους	Πλήθος κρουσμάτων	Πλήθος κρουσμάτων ανά 100.000 κατοίκους
Π.Ε. Λάρισας	350	119.42	5722	1952.35
Αγιάς	5	43.59	79	688.75
Ελασσόνας	8	19.57	413	1010.30
Κιλελέρ	3	14.39	73	350.05
Λαρισαίων	296	182.05	4343	2671.12
Τεμπών	4	29.17	140	1021.00
Τυρνάβου	25	99.87	530	2117.29
Φαρσάλων	9	48.53	144	776.49
Π.Ε. Μαγνησίας	189	99.47	2695	1418.35
Αλμυρού	4	21.49	141	757.49
Βόλου	174	120.46	2392	1655.95
Ζαγοράς-Μουρεσίου	3	51.64	9	154.93
Νότιου Πηλίου	1	9.79	40	391.54
Ρήγα Φεραίου	7	64.09	113	1034.61
Π.Ε. Σποράδων	5	36.24	89	645.02
Αλονήσου	0	0.00	7	254.55
Σκιάθου	3	49.28	57	936.27
Σκοπέλου	2	40.32	25	504.03
Π.Ε. Καρδίτσας	141	124.18	1763	1552.70
Αργιθέας	0	0.00	2	57.97
Καρδίτσας	78	137.45	1273	2243.29
Λίμνης Πλαστήρα	0	0.00	1	21.57
Μουζακίου	10	76.21	99	754.46
Παλαμά	5	29.89	155	926.70
Σοφάδων	48	254.45	233	1235.16
Π.Ε. Τρικάλων	69	52.64	1565	1193.88
Καλαμπάκας	3	13.64	164	745.76
Πύλης	1	6.97	79	550.79
Τρικκαίων	63	77.44	1245	1530.33
Φαρκαδónας	2	14.93	77	574.80
Περιφέρεια Θεσσαλίας	754	101.68	11834	1595.91

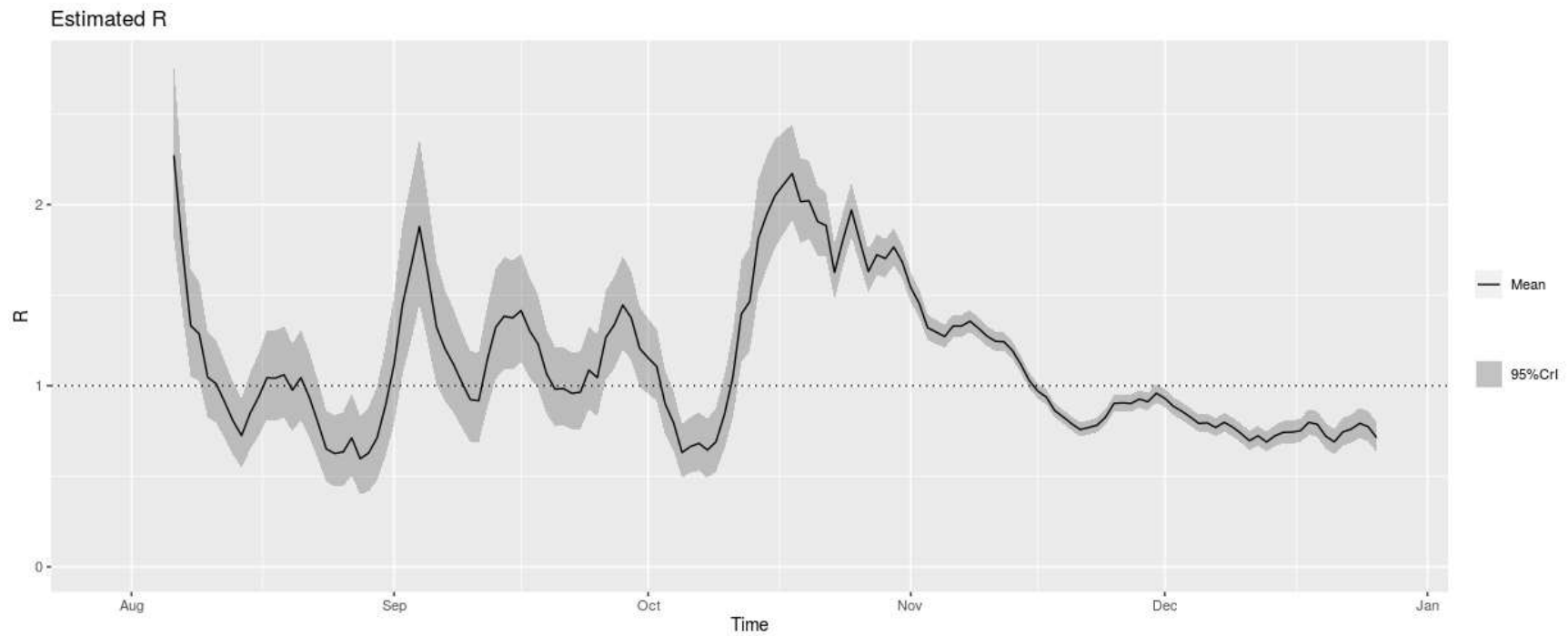
Χάρτης 1. Κατανομή του συνόλου των κρουσμάτων ανά 10000 κατοίκους από 14 Μαρτίου έως 17 Δεκεμβρίου



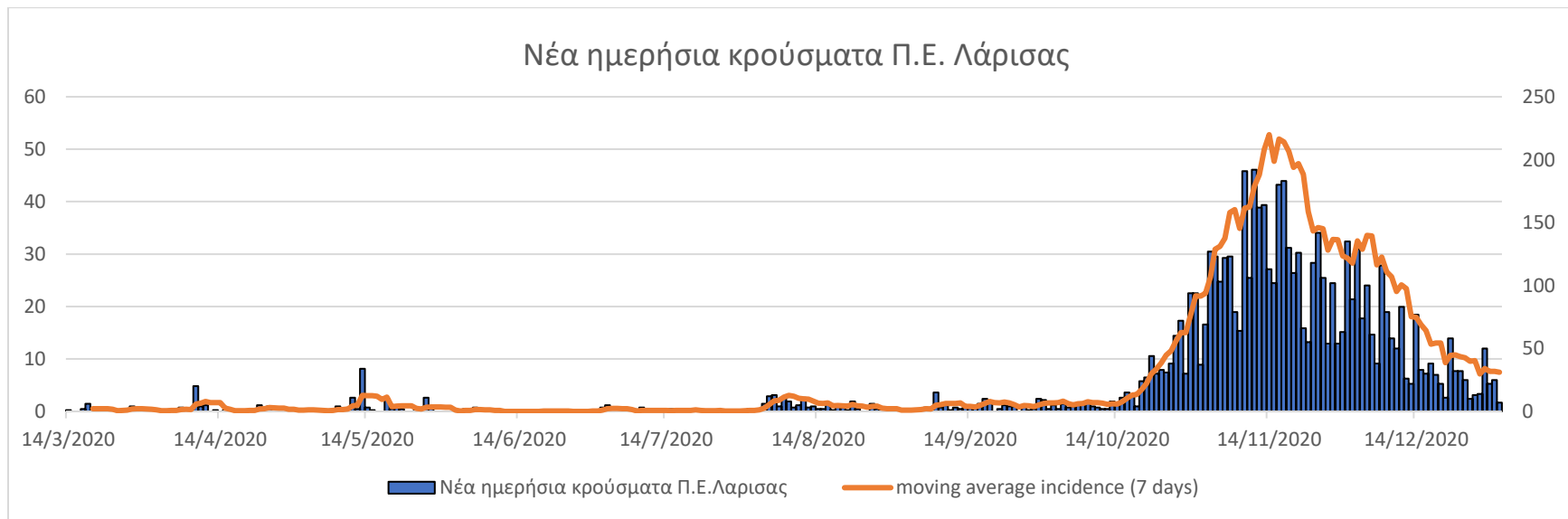
Περιφέρεια Θεσσαλίας



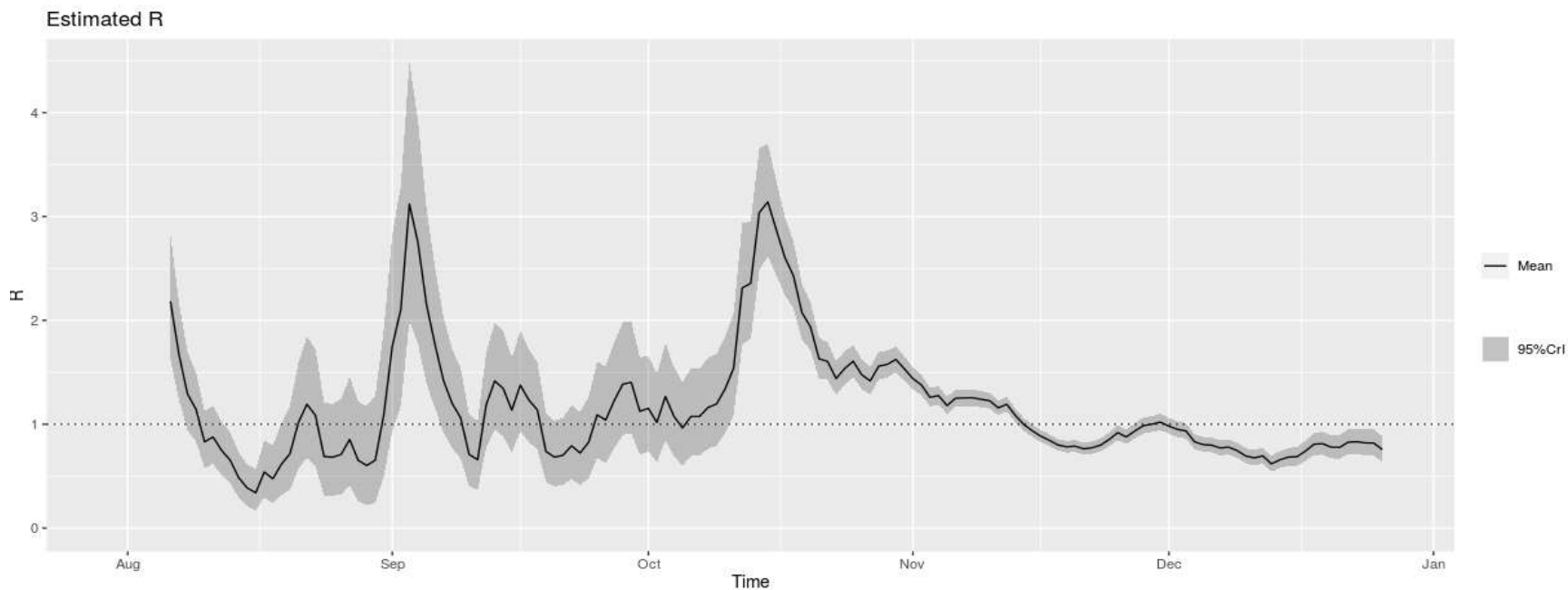
Ο αριθμός αναπαραγωγής (R =reproductive number) του SARS-CoV-2 στην Περιφέρεια Θεσσαλίας ισούται με 0.71



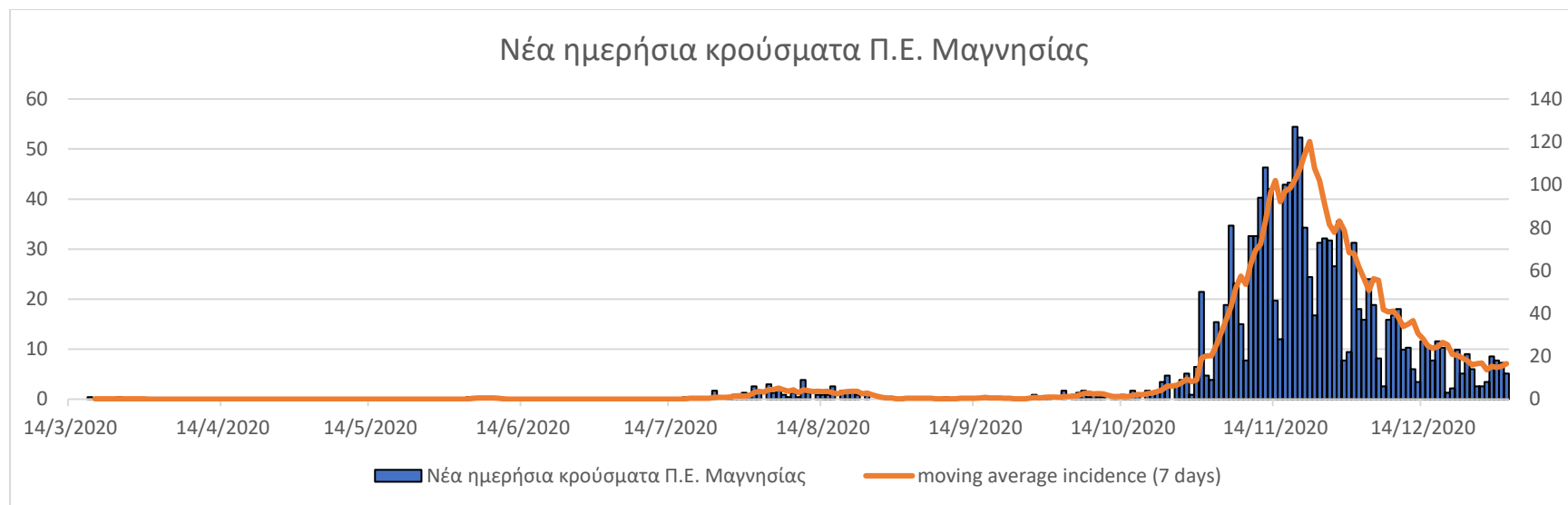
Περιφερειακή Ενότητα Λάρισας



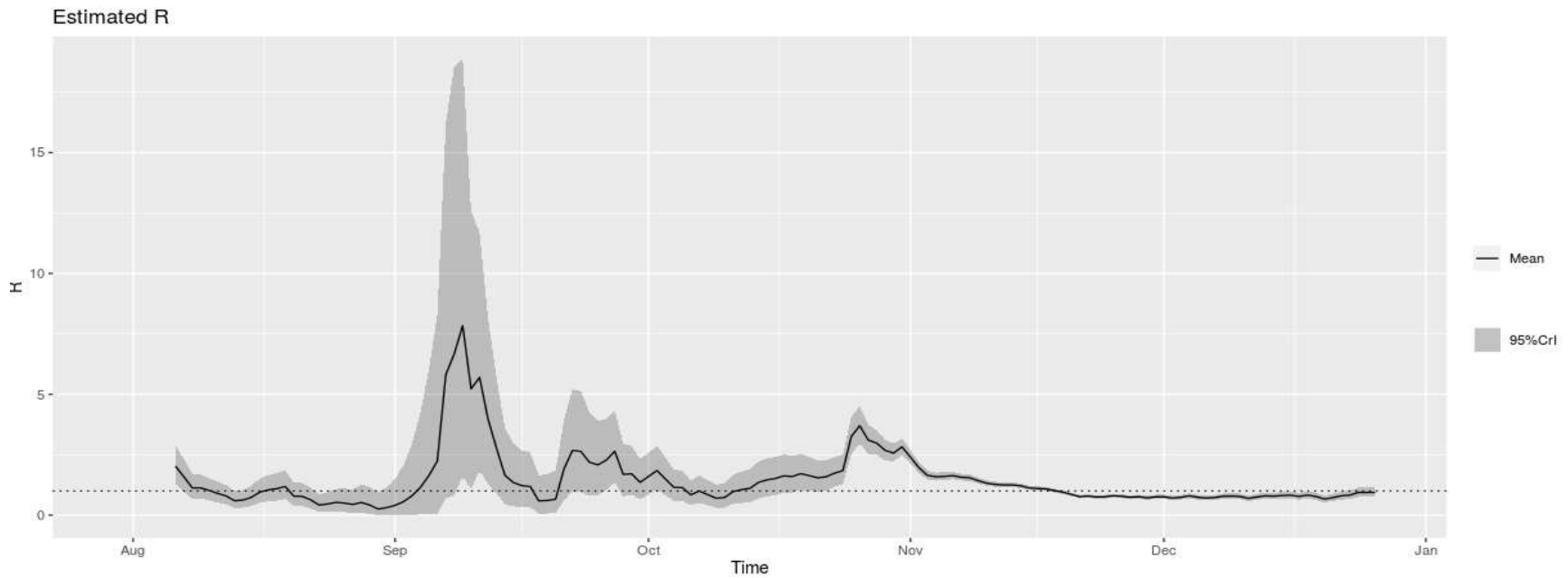
Ο αριθμός αναπαραγωγής (R =reproductive number) του SARS-CoV-2 στην Π.Ε. Λάρισας ισούται με 0.76



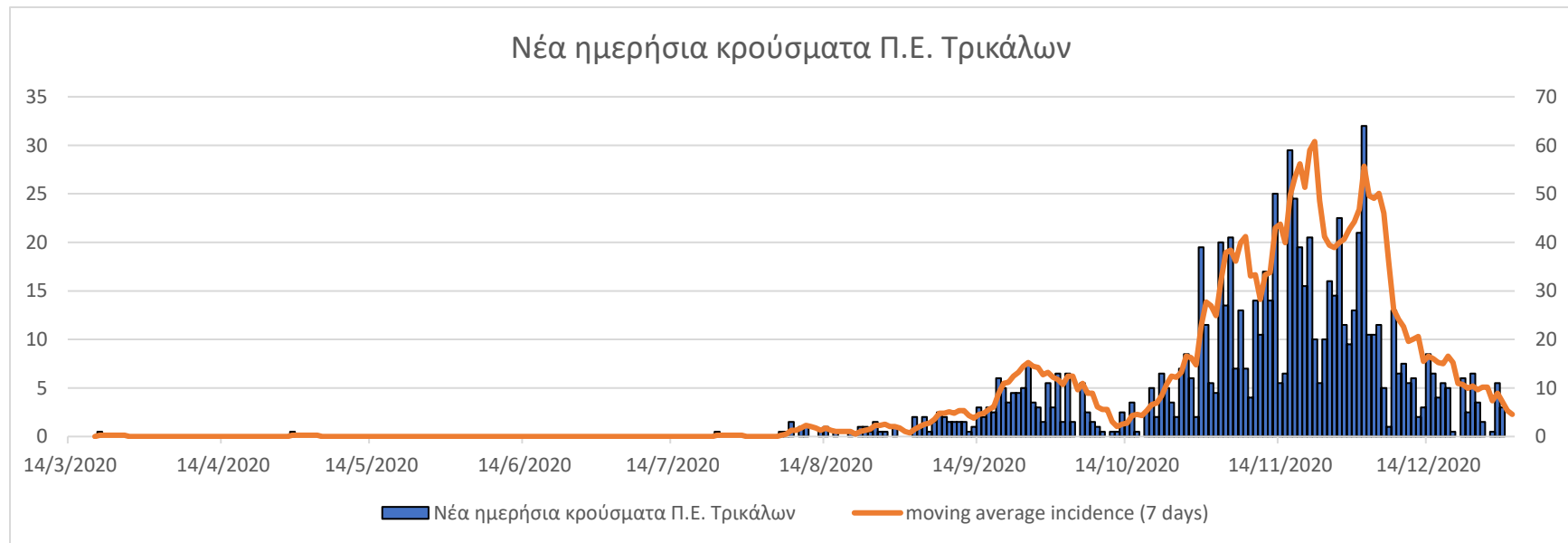
Περιφερειακή Ενότητα Μαγνησίας



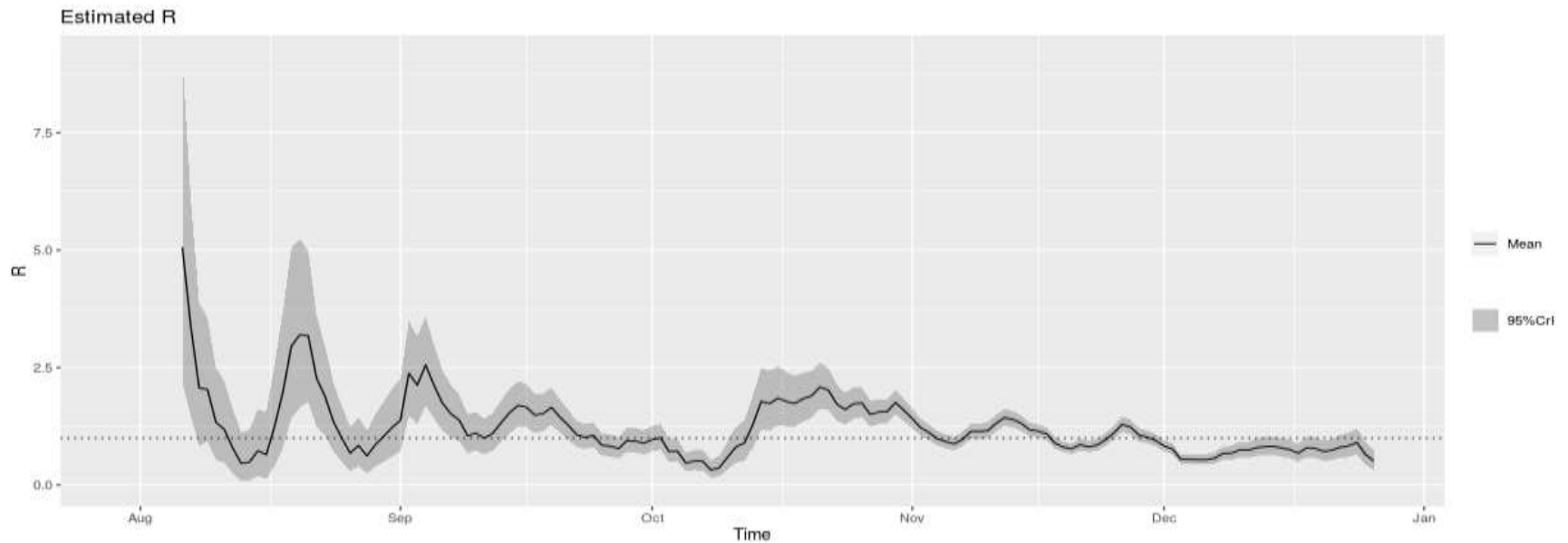
Ο αριθμός αναπαραγωγής (R =reproductive number) του SARS-CoV-2 στην Π.Ε. Μαγνησίας ισούται με 0.94



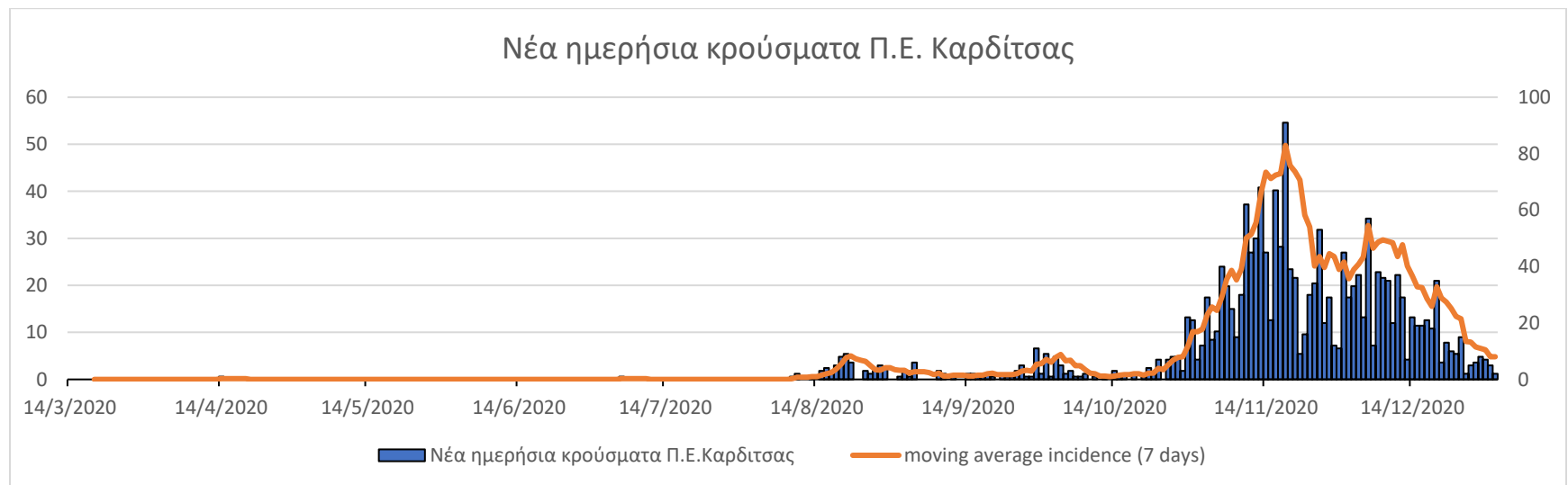
Περιφερειακή Ενότητα Τρικάλων



Ο αριθμός αναπαραγωγής (R=reproductive number) του SARS-CoV-2 στην Π.Ε.Τρικάλων ισούται με 0.51



Περιφερειακή Ενότητα Καρδίτσας



Ο αριθμός αναπαραγωγής (R=reproductive number) του SARS-CoV-2 στην Π.Ε.Καρδίτσας ισούται με 0.49

Estimated R

